

Service Unifié de Maintenance de Flotte

1/ Présentation

Service Parc Routier Départemental



Groupeement Technique-Logistique





Projet de création d'un service unifié de maintenance de flotte



Convention cadre de coopération 2017 : Mettre en commun les moyens humains et/ou matériels pour renforcer l'efficacité



Lettre de mission des Présidents du Conseil Départemental et du Conseil d'administration du SDIS :

Constitution et missions du groupe projet

2/ Etat des lieux



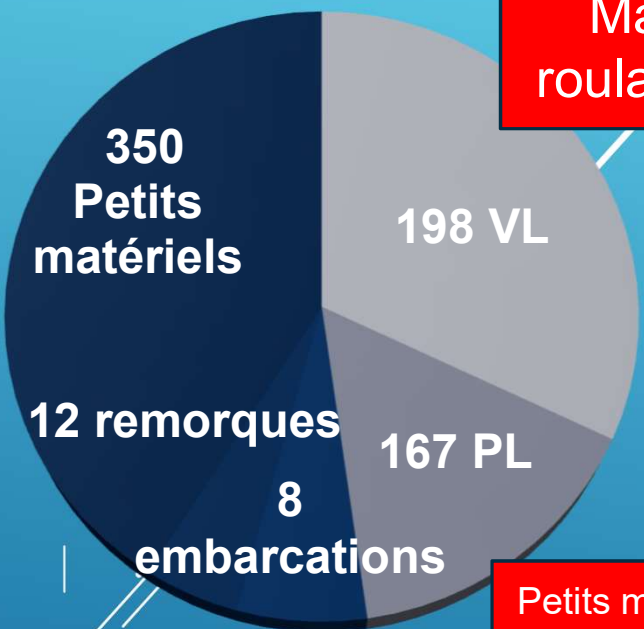
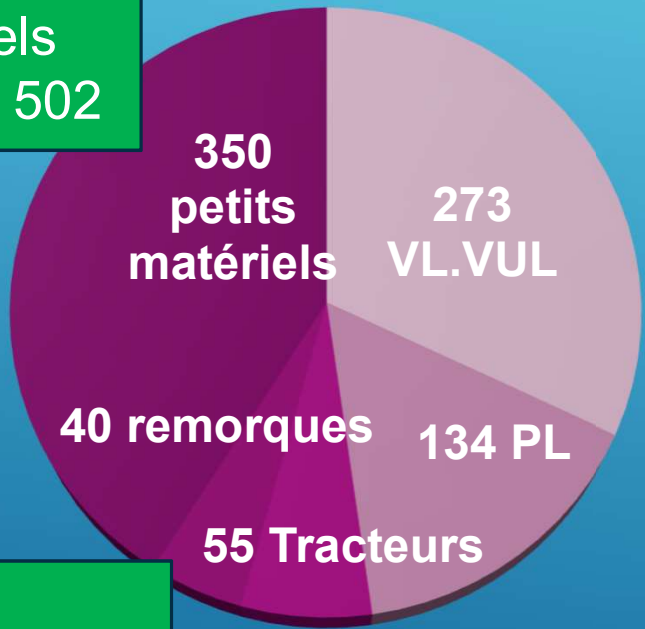
La flotte

TOTAL
852

TOTAL
723

**Matériels
roulants: 502**

**Matériels
roulants : 365**



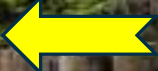
Petits matériels : 350
Saleuses
Ailerons
Lames
Divers

Petits matériels : 350
Tronçonneuses
Motopompes
Groupes
électrogènes
Matériels de
désincarcération

L'infrastructure



6600 m2 de
bâtiments
(ateliers et
exploitation)



Réception magasin



Réception atelier



1 Atelier principal
de 8 travées
(3 fosses)

1 Atelier
pneumatique

1 Atelier
Tôlerie

1 Cabine
peinture

1 Atelier
réparation de
petits engins

1 Station service
avec 2 travées
(1PI+1VI)

1 Station de lavage

1 Magasin
d'approvisionnement

2 Locaux de
stockage de petits
matériels



2 ponts (VI+VU)



1 Pont roulant
3 tonnes



1 Banc de
freinage



1 Plaque à jeux



3 Fosses et crics de fosse



1 Pont colonne VU



1 Cisaille



1 Fraiseuse



1 Plieuse

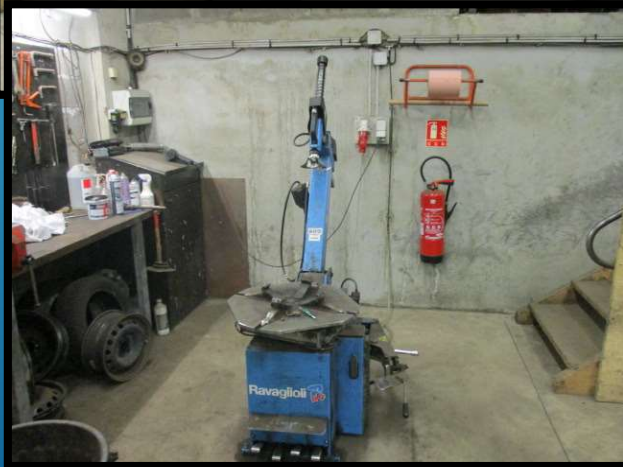


1 Tour

Station service - Vidange



Atelier pneumatiques



Pont VU



Equipements Diagnostiques



Banc de freinage



Magasin d'approvisionnement



Magasin d'approvisionnement





Magasin de stockage



Matériels de levage et d'évacuation



CABINE DE PEINTURE







Les ressources
humaines

Service unifié de maintenance de flotte

Service parc roulant du département

1 chef de service

1 chef d'atelier

1 chef magasin

2 réceptionnaires

3 magasiniers

2 Chefs d'équipes

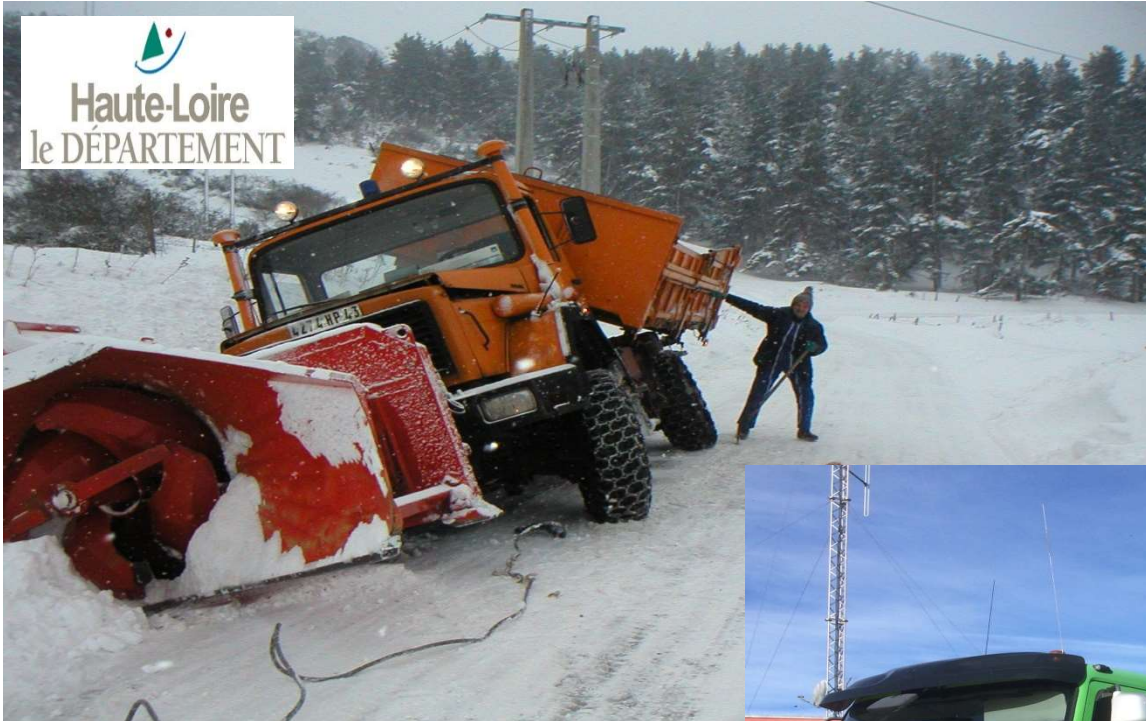
14 mécaniciens

Service technique du SDIS

1 chef de service

1 adjoint

L'astreinte



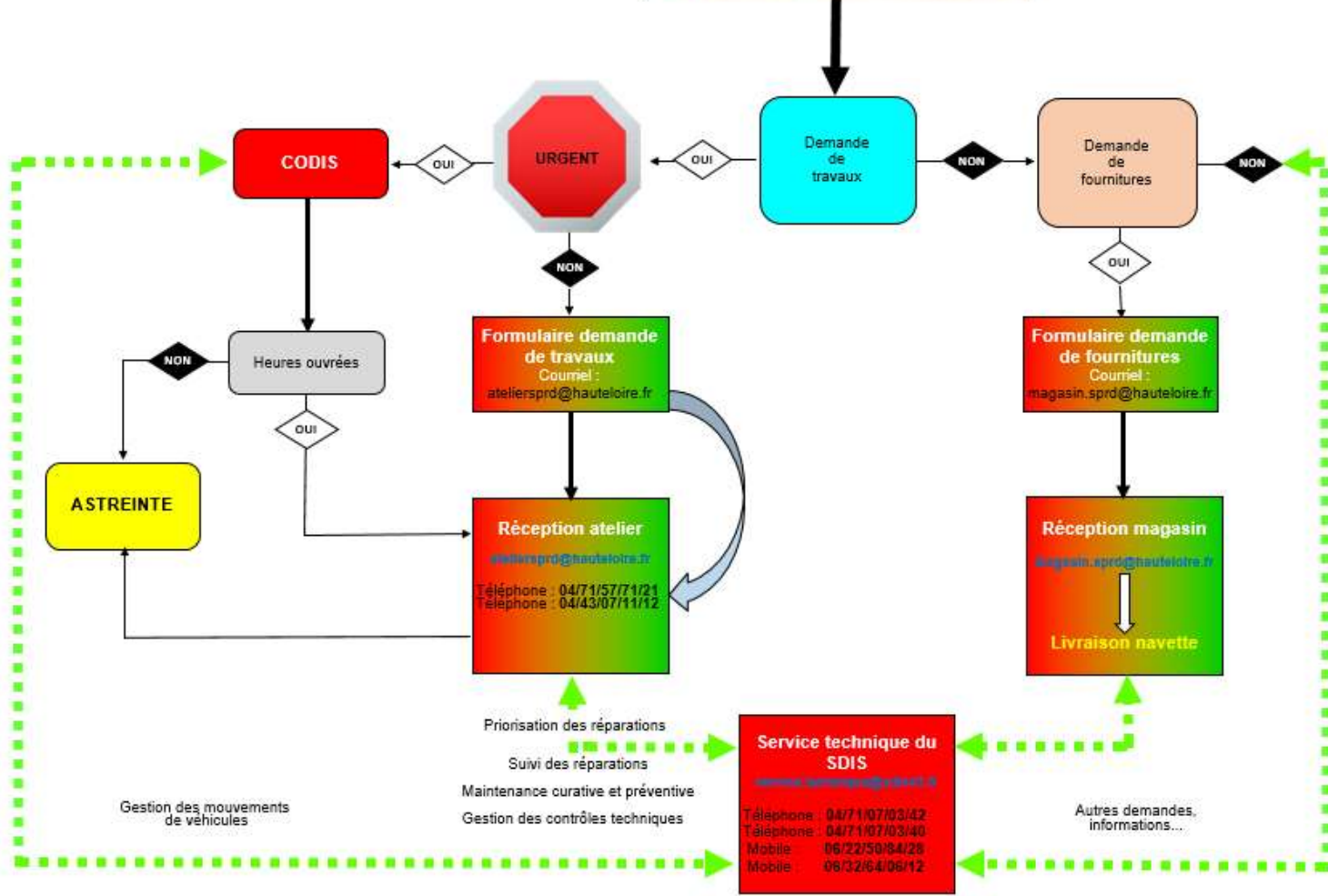
ASTREINTE MÉCANIQUE
24/24





3/ Fonctionnement / Perspectives


Fonctionnement du Service Unifié de Maintenance de Flotte

Magasin d'approvisionnement



DEMANDE DE FOURNITURES SERVICE UNIFIÉ



Demande à adresser par mail à : magasin.sprd@hauteloire.fr

COMMANDE N° :

1

DATE :

28/04/2020

TOURNEE N° 1 : MARDI

- Cis Saugues
- Cis Langeac
- Cis la Margeride
- Cis Lavoûte-Chilhac
- Cis Saint-Illpize
- Cis Brioude
- Cis Blesle
- Cis Lempdes-sur-Allagnon
- Cis Sainte-Florine
- Cis Bournoncle / Arvant
- Cis Auzon
- Cis Champagnac-le-Vieux
- Cis Paulhaguet
- Cis St Georges / Mazeyrat
- Cis Siaugues-Ste-Marie
- Cis Loudes

TOURNEE N° 2 : MERCREDI

- Cis Saint-Paulien
- Cis Allègre
- Cis la Chaise Dieu
- Cis Bellevue la Montagne
- Cis Chomelix
- Cis Craponne-sur-Arzon
- Cis St-Pal-en-Chalencon
- Cis Tiranges
- Cis Retournac
- Cis St-Pierre-Duchamp
- Cis Vorey-sur-Arzon
- Cis Saint-Vincent
- Cis Beaulieu
- Cis Rosières
- Cis St-Julien-Chapteuil
- Cis Fay-sur-Lignon
- Cis Laussonne
- Cis Le Monastier-sur-Gazeille
- Cis Coubon

TOURNEE N° 3 : JEUDI

- Cis Yssingeaux
- Cis St-Maurice-de-Lignon
- Cis Monistrol-sur-Loire
- Cis Beauzac
- Cis Bas-en-Basset
- Cis Aurec-sur-Loire
- Cis St-Just-Malmont
- Cis Velay / Semène
- Cis Ste-Sigolène / St-Pal
- Cis St-Romain-Lachalm
- Cis Riotord
- Cis Dunières
- Cis Montfaucon
- Cis Grazac / Lapte
- Cis Tence
- Cis Le Chambon-sur-Lignon
- Cis Le Mazet-St-Voy
- Cis Saint-Jeures

TOURNEE N° 4 : VENDREDI

- Cis Cayres
- Cis Landos
- Cis Pradelles
- Cis Le Brignon / Solignac

TOURNEE QUOTIDIENNE

- Cis Direction
- Cis Le Puy en Velay

Nom / Prénom :

ENJOLRAS Jean-Louis

Tél :

06 32 64 06 12

Fonction :

Service Technique

Mail :

jean-louis.enjolras@sdis43.fr

Ligne	Véhicule ou Engin	Code parc Immatriculation	Code Article ATAL	Libellé / Désignation	Quantité	Délai souhaité	Commentaires	Réponse magasin	Date de mise à disposition	Etat
1	VL	FJ 581 XX		AdBlue	10 L					
2	VL	FJ 581 XX		Lave glace	5 L					
3	VL	EZ 353 HT		AdBlue	10 L					
4	VL	EZ 353 HT		Lave glace	5 L					
5										
6										
7										
8										
9										
10										

Identification des fournitures COR / CIS



Les contrôles techniques

1

- VL (CT, pollution, véhicules réserve...)

2

- PL (Hors gel, véhicules réserve ...)

3

- Documents de bord (carte grise, barré rouge...)

Divers

- ▶ Listing référents mécanique
- ▶ Communication entre le service technique du SDIS et les référents
- ▶ AdBlue : retour des bidons via la navette
- ▶ Utilisation des chargeurs démarreurs

Questions?